

Elektrische Durchführungen DN16 ISO-KF

INFICON bietet Stromdurchführungen mit ISO-KF Flanschanschluss zu wirtschaftlichsten Preisen an, welche weltweit seit vielen Jahren in allen Standard-Vakuumanwendungen zu Hause sind. Zusätzlich zu diesen Stromdurchführungen steht eine Auswahl an Steckern zur vakuum- und atmosphärenseitigen Befestigung des Kabels zur Verfügung.

Für UHV-Anwendungen stehen Durchführungen mit CF-Flansch in verschiedenen Größen und mit unterschiedlichster technischer Spezifikationen zur Verfügung.



LEISTUNGEN

- 2011/65/EU RoHS-konform

BESTELLINFORMATIONEN

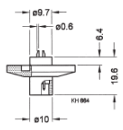
Typ	4 Feedthroughs with ATM Connector	9 Feedthroughs with ATM Connector	9 Feedthroughs with ATM & Vacuum Connector
Aussenstecker 4p	214-171		
Aussenstecker 9p		214-172	214-172
Innenstecker 9p			214-191
Messstromdurchf.4p, DN 16 ISO-KF	214-111		
Messstromdurchf.9p, DN16ISO-KF		214-112	214-113

TECHNISCHE DATEN

Typ		4 Feedthroughs with ATM Connector	9 Feedthroughs with ATM Connector	9 Feedthroughs with ATM & Vacuum Connector
Vakuumanschluss		DN 16 ISO-KF	DN 16 ISO-KF	DN 16 ISO-KF
Anzahl Durchführungen		4	9	9
Spannung pro Pol	V	50	50	50
Strom pro Pol	A	1	2	2
Anschluss				
Vakuumseite		solder connection	solder connection	connector
Atmosphärenseite		connector	connector	connector
Durchmesser des Verbindungsdrahts	mm	0.6	1.2	1.2
Festigkeit	mbar•L/s	1×10^{-9}	1×10^{-9}	1×10^{-9}
Druck (absolut)		1×10^{-8} mbar ... 2.5 bar	1×10^{-8} mbar ... 2.5 bar	1×10^{-8} mbar ... 2.5 bar
Ausheiztemperatur (Durchführung und Anschluss)	°C	130	130	130
Gehäuse		stainless steel 303/1.4305	stainless steel 303/1.4305	stainless steel 303/1.4305
Isolator		PEEK / Araldite	PEEK / Araldite	PEEK / Araldite
Dichtung		FPM	FPM	FPM
Kontakte (Durchführung und Anschluss)		gold-plated / brass / inox	gold-plated / brass / inox	gold-plated / brass / inox

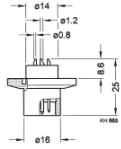
ABMESSUNGEN

214-111



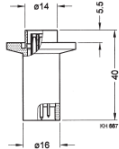
Feedthrough

214-112



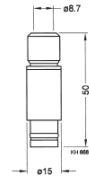
Feedthrough

214-113



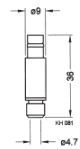
Feedthrough

214-191

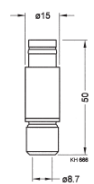


Connector:
vacuum side

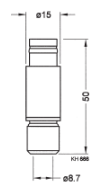
214-171



214-172



214-172



Connector:
air side



www.inficon.com reachus@inficon.com

Aufgrund laufender Produktverbesserungen können sich Spezifikationen ohne vorherige Bekanntmachung ändern.
RateWatcher ist eine eingetragene Marke von INFICON. Alle anderen Marken sind das Eigentum ihrer jeweiligen Eigentümer.

(2016-08) © 2016 INFICON