

Terminales de paso eléctricos DN16 ISO-KF

INFICON ofrece terminal de paso de brida ISO-KF económicos que se pueden encontrar en todas las aplicaciones de vacío estándar en todo el mundo durante muchos años. Además de este terminal de paso, se configura una selección de conectores para un lugar de atmósfera y vacío de una cámara de vacío.

Para aplicaciones UHV de terminal de paso de brida hay disponibles diferentes tamaños y especificaciones técnicas.



BENEFICIOS

- De conformidad con la normativa 2011/65/EU (RoHS)

INFORMACIÓN DEL PEDIDO

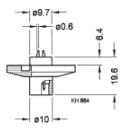
Tipo	4 Feedthroughs with ATM Connector	9 Feedthroughs with ATM Connector	9 Feedthroughs with ATM & Vacuum Connector
Feedthrough, 4 poles, DN 16 ISO-KF	214-111		
Feedthrough, 9 poles			214-113
Feedthrough, 9 poles		214-112	
Inner plug connector, 9p			214-191
Outer plug connector, 4 p	214-171		
Outer plug connector, 9p		214-172	214-172

ESPECIFICACIONES

Tipo		4 Feedthroughs with ATM Connector	9 Feedthroughs with ATM Connector	9 Feedthroughs with ATM & Vacuum Connector
Conexión de vacío		DN 16 ISO-KF	DN 16 ISO-KF	DN 16 ISO-KF
Número de terminales de paso		4	9	9
Tensión por polo	V	50	50	50
Corriente por polo	A	1	2	2
Conexión				
Lado de vacío		solder connection	solder connection	connector
Lado atmosférico		connector	connector	connector
Diámetro del cable de conexión	mm	0.6	1.2	1.2
Apriete	mbar•L/s	1×10^{-9}	1×10^{-9}	1×10^{-9}
Presión (absoluta)		1×10^{-8} mbar ... 2.5 bar	1×10^{-8} mbar ... 2.5 bar	1×10^{-8} mbar ... 2.5 bar
Temperatura de horneado (terminal de paso y conector)	°C	130	130	130
Carcasa		stainless steel 303/1.4305	stainless steel 303/1.4305	stainless steel 303/1.4305
Aislante		PEEK / Araldite	PEEK / Araldite	PEEK / Araldite
Junta		FPM	FPM	FPM
Contactos (terminal de paso y conector)		gold-plated / brass / inox	gold-plated / brass / inox	gold-plated / brass / inox

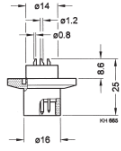
DIMENSIONES

214-111



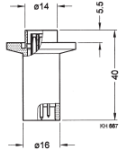
Feedthrough

214-112



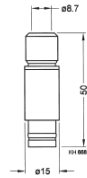
Feedthrough

214-113



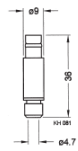
Feedthrough

214-191

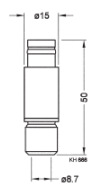


Connector:
vacuum side

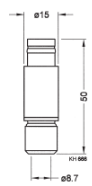
214-171



214-172



214-172



Connector:
air side



www.inficon.com reachus@inficon.com

Debido a nuestro programa continuo de mejoras en los productos, las especificaciones están sujetas a modificaciones sin previo aviso. RateWatcher es una marca comercial de INFICON. El resto de marcas comerciales son propiedad de sus respectivos propietarios.

(2016-08) © 2016 INFICON