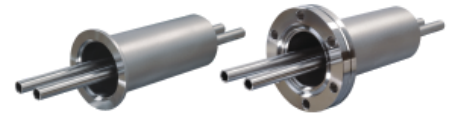


## Terminales de paso de líquido ISO-KF y CF-F

---



### BENEFICIOS

---

- Para H<sub>2</sub>O y LN<sub>2</sub>
- Aislamiento térmico
- Especialmente apto para aplicaciones muy frías y muy calientes
- De conformidad con la normativa 2011/65/EU (RoHS)

### INFORMACIÓN DEL PEDIDO

---

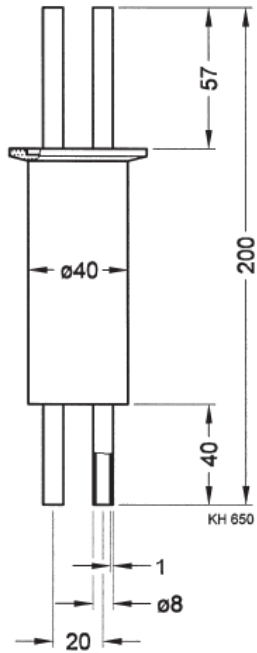
Tipo	DN 40 ISO-KF	DN 40 CF-F
FD 040 U, DN 40 CF-F		214-102
FD 040, DN 40 ISO-KF	214-101	

## ESPECIFICACIONES

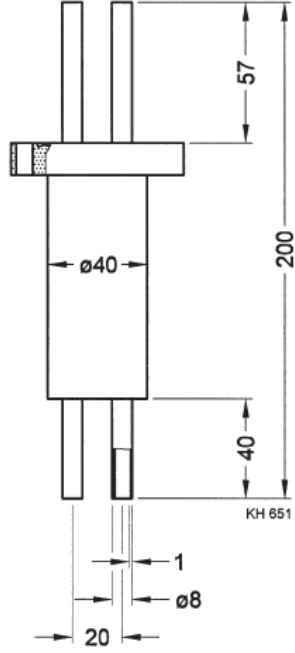
Tipo		DN 40 ISO-KF	DN 40 CF-F
Conexión de vacío		DN 40 ISO-KF	DN 40 CF-F
Terminal de paso/junta		welded	welded
Dimensiones del tubo	mm	Ø8 x 1	Ø8 x 1
Número de tubos		2	2
Apriete	mbar•L/s	$1 \times 10^{-9}$	$1 \times 10^{-10}$
Presión		$10^{-8}$ mbar ... 10 bar	$10^{-9}$ mbar ... 10 bar
Rango de temperatura	°C	-200 ... +150	-200 ... +400
Material		stainless steel 304/1.4301	stainless steel 304/1.4301
Peso	kg	0.3	0.3

## DIMENSIONES

214-101



214-102



[www.inficon.com](http://www.inficon.com) [reachus@inficon.com](mailto:reachus@inficon.com)

Debido a nuestro programa continuo de mejoras en los productos, las especificaciones están sujetas a modificaciones sin previo aviso. RateWatcher es una marca comercial de INFICON. El resto de marcas comerciales son propiedad de sus respectivos propietarios.

(2016-08) © 2016 INFICON