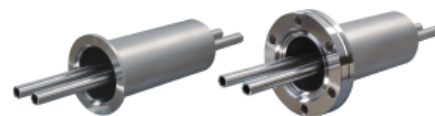


流体フィードスルー ISO-KF / CF-F



利点

- H2O および LN2
- 断熱性
- 非常に高温または低温アプリケーションに最適
- 2011/65/EU RoHS 準拠

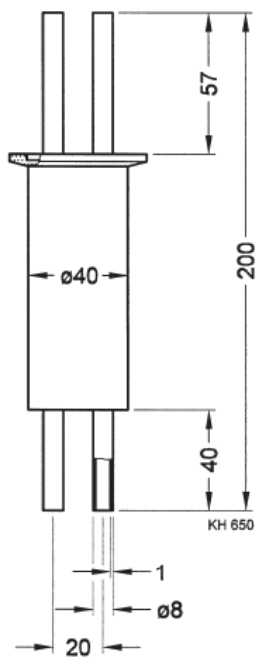
注文の情報

タイプ	DN 40 ISO-KF	DN 40 CF-F
FD 040 U, DN 40 CF-F		214-102
FD 040, DN 40 ISO-KF	214-101	

仕様

タイプ		DN 40 ISO-KF	DN 40 CF-F
真空接続		DN 40 ISO-KF	DN 40 CF-F
フィードスルー/シール		welded	welded
チューブ寸法	mm	Ø8 x 1	Ø8 x 1
チューブ数		2	2
真空気密性	mbar•L/s	1×10^{-9}	
圧力		10^{-8} mbar ... 10 bar	10^{-9} mbar ... 10 bar
温度範囲	°C	-200 ... +150	-200 ... +400
材料		stainless steel 304/1.4301	stainless steel 304/1.4301
重量	kg	0.3	0.3
リーク量	mbar•L/s		1×10^{-10}

214-101



214-102

