

滚珠轴承

益处

- 特别适用于清洁的真空应用和苛刻的残余气体要求。
- 带防护罩 (非摩擦密封件)
- 带干润滑
- 轴承间隙
- 2011/65/EU RoHS 符合



订购信息

类型	624	605	626	608	6000	6001
Ball bearing 10/26x8					214-215	
Ball bearing 12/28x8						214-216
Ball bearing 4/13x5	214-211					
Ball bearing 5/14x5		214-212				
Ball bearing 6/19x6			214-213			
Ball bearing 8/22x7				214-214		

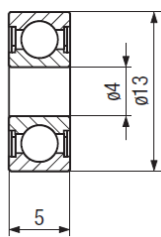
规格

类型		624	605	626	608	6000	6001
使用寿命 (1) (运转)		>20 Mio.	>20 Mio.	>20 Mio.	>20 Mio.	>20 Mio.	>20 Mio.
压力 (绝对)	mbar	$1 \times 10^{-12} \dots$ 1×10^{-2}	$1 \times 10^{-12} \dots$ 1×10^{-2}	$1 \times 10^{-12} \dots$ 1×10^{-2}	$1 \times 10^{-12} \dots$ 1×10^{-2}	$1 \times 10^{-12} \dots$ 1×10^{-2}	$1 \times 10^{-12} \dots$ 1×10^{-2}
运行温度 (2)	°C	-200 ... +300	-200 ... +300	-200 ... +300	-200 ... +300	-200 ... +300	-200 ... +300
材料							
内环、外环、滚珠	AISI/DIN	stainless steel – / 1.4037	stainless steel – / 1.4037	stainless steel – / 1.4037	stainless steel – / 1.4037	stainless steel – / 1.4037	stainless steel – / 1.4037
机架	AISI/DIN	stainless steel 430 / 1.4016	stainless steel 430 / 1.4016	stainless steel 430 / 1.4016	stainless steel 430 / 1.4016	stainless steel 430 / 1.4016	stainless steel 430 / 1.4016
镀膜 (干润滑)							
内环、外环、机架		Wolfratherm ®	Wolfratherm ®	Wolfratherm ®	Wolfratherm ®	Wolfratherm ®	Wolfratherm ®
旋转速度							
20 °C	RPM	5000	4000	3000	2500	2000	1500
300 °C	RPM	1500	1500	1000	800	500	300
负载能力 (1)							
额定静负载 (Co)	N	400	400	800	1000	1500	2000
额定动负载 (C)	N	50	50	100	150	200	250
负载能力 (1)							
轴向负载		<<C	<<C	<<C	<<C	<<C	<<C
根据 ISO 进行安装		G6 / f6	G6 / f6	G6 / f6	G6 / f6	G6 / f6	G6 / f6
重量	kg	0.003	0.004	0.008	0.013	0.02	0.025

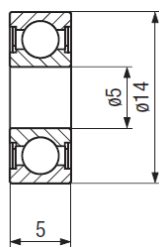
1) at 20°C, half value at 300°C

尺寸

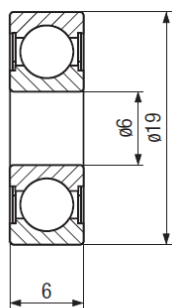
214-211



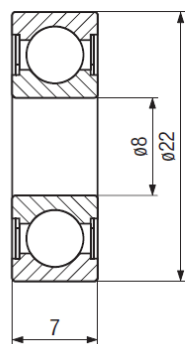
214-212



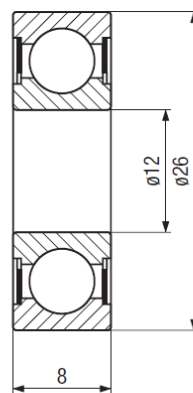
214-213



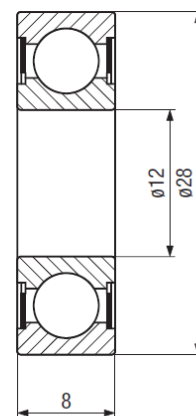
214-214



214-215



214-216



[mm]



www.inficon.com reachus@inficon.com

由于我们的持续产品改进计划，因此产品规格可能会有变更，恕不另行通知。
RateWatcher 是 INFICON 的商标。所有其他商标均为其各自所有者的财产。

(2016-08) © 2016 INFICON